



les
Alchimistes
Côte d'Azur

RAPPORT D'IMPACT 2025

alchimistes.co



- 1 Les chiffres clés de notre impact 2025
- 2 Ensemble composter et nourrir les sols
- 3 Notre mission : Nourrir les sols avec un compost propre et de qualité
- 4 Réduire notre empreinte environnementale
- 5 Un service client toujours plus performant
- 6 Sensibiliser pour encourager les bons gestes
- 7 Créer des emplois heureux et participer à l'insertion
- 8 Innover pour changer le monde
- 9 Faire grandir et pérenniser l'entreprise ensemble
- 10 Nos ambitions pour l'année 2026

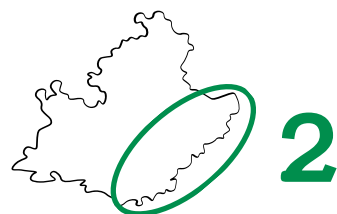
Les chiffres clés chez Les Alchimistes Côte d'Azur

37 salariés

En Côte d'Azur



+ de 500 points de collecte



2
Départements couverts



850
tonnes

de compost produites*

**sur nos plateformes de La Farlède et Cuers*

350 Alchimistes

En France, dont 60%
étaient éloignés de
l'emploi



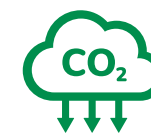
3300 tonnes

de biodéchets collectés et
valorisés



33 %

Des postes occupés par
des personnes éloignées
de l'emploi

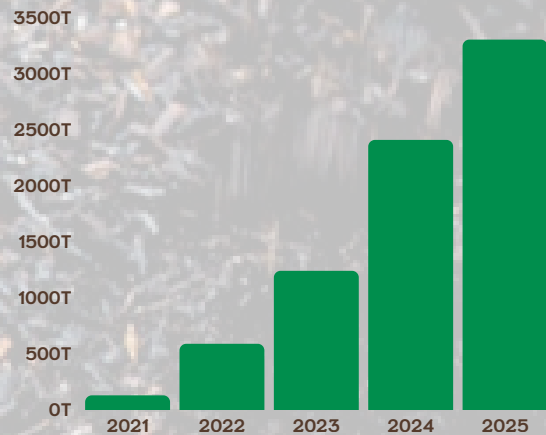


778 tonnes de CO2 évitées

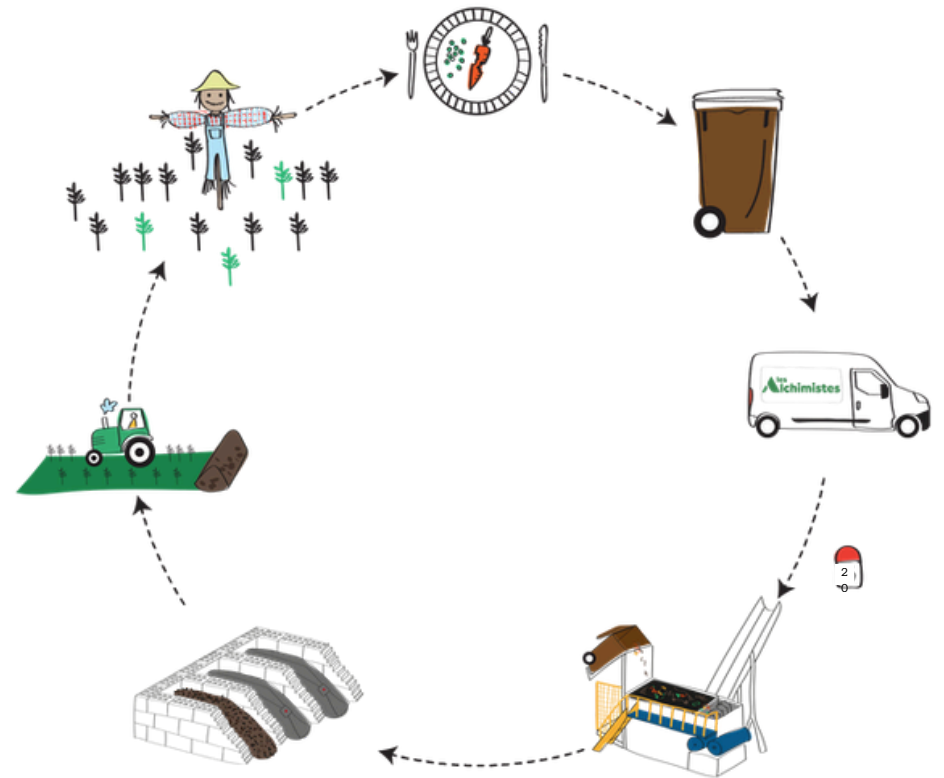
Soit l'équivalent CO2 de
129 VOLS Paris - Sidney

Notre mission : Ensemble, composter et nourrir les sols

Tonnage de déchets collectés par Les Alchimistes Côte d'Azur depuis 2021



Saviez-vous qu'ici les déchets alimentaires reviennent à la terre ?



Pour éviter l'incinération et nourrir les sols, tous nos déchets alimentaires sont **triés, collectés et compostés** localement grâce aux Alchimistes Côte d'Azur.

Notre mission : Nourrir les sols avec un compost propre et de qualité

Quelques chiffres

57

hectares de terres agricoles amendées de compost produits à partir des déchets alimentaires collectés

16

viticulteurs varois ont amendé leurs terres avec du compost Alchimistes Côte d'Azur

100%

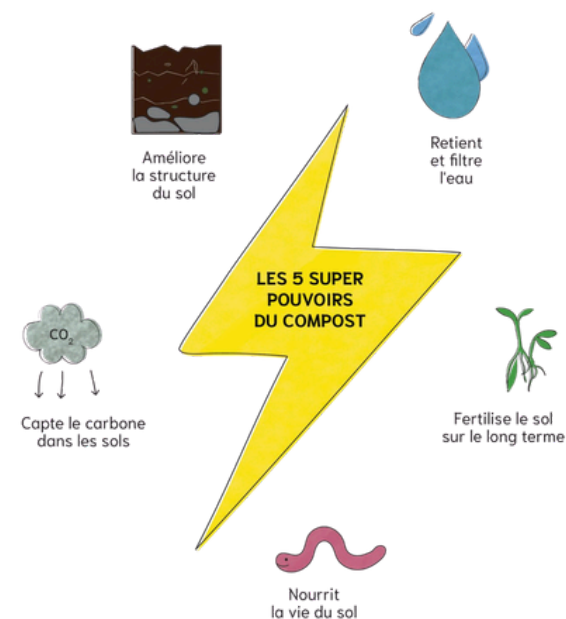
du compost normé NFU44051 utilisable en agriculture bio

12

études scientifiques de sols viticoles varois en partenariat avec l'ADEME, la Chambre d'Agriculture du Var et IRA2E

[lien vidéo](#)

Le compost est un **amendement organique** et naturel riche en matière organique. Il aide durablement les sols à assurer leurs fonctions.



Nous faisons le choix de la priorité au **compostage**, car nous sommes convaincus qu'en imitant les processus naturels de décomposition, nous limitons le risque de déséquilibrer les écosystèmes.

Réduire notre empreinte environnementale



Quelques initiatives clés en 2025

Cette année, nous avons détourné **3 300 tonnes** de déchets alimentaires de l'incinération et de l'enfouissement, afin de les rendre aux sols sous forme de compost.

En 2025 nous avons évité **778 T** d'émissions de gaz à effet de serre.

- Augmentation des volumes traités sur nos plateformes ce qui permet de mieux amortir nos émissions de structure.
- Plan d'action pour optimiser la charge de nos camions lors des tournées (éviter la sous-charge et la sur-charge). C'est un facteur important pour limiter les émissions de collecte.
- Pour limiter nos consommations d'eau, nous avons également investi dans une machine de lavage des bacs sur le site de Puget sur Argens. Cette machine de lavage permet une économie d'eau de 58% par rapport à un lavage au jet haute-pression. A l'année, nous économisons donc l'équivalent d'une piscine municipale !

Avec les tensions de plus en plus évidentes chaque année sur l'eau, nous sommes fiers d'avoir avancé rapidement sur des actions concrètes.

Un service client toujours plus performant



“ Ce qui nous plaît, dans notre collaboration depuis 2019 :

- Votre démarche écologique avec la récupération des biodéchets alimentaires en circuit court.
- Votre adaptabilité pour la collecte sur les jours et les heures de passage
- Pouvoir suivre, sur l'application, le bilan d'impact (quantité collectée, compost crée...), visibilité du résultat de notre démarche.

En conclusion, votre contribution active dans notre démarche RSE. ”

Ibis Styles Toulon centre

Quelques initiatives clés en 2025

- Mission bac lourd, en 2025 nous avons mis en place les bonnes pratiques de remplissage des bacs pour mieux sensibiliser les clients aux risques liés aux différentes manutentions.
- Nous sommes allés observer le temps d'un déjeuner le personnel de l'établissement de santé Ehpad Bellevue à La Seyne sur Mer. L'enjeu était de comprendre leur logistique de tri et analyser le matériel utilisé pour que le tri soit adapté et le moins contraignant possible. Cela nous a permis d'avoir un regard sur le matériel à recommander à d'autres établissements dans le domaine de la santé.

Les chiffres clés de notre collaboration avec L'ibis Styles Toulon Centre

Du 1^{er} janvier au 31 décembre 2025

7359 KILOS

de biodéchets triés



Nous évitons l'équivalent CO2 de
la production de



4 vols

Paris - Istanbul

5520 KILOS

de compost produit



qui vont nourrir

3679 m² de terres

Sensibiliser pour encourager les bons gestes

Nous visons de toucher et sensibiliser **10% de la population** aux enjeux sur le tri, le compostage et sur les sols d'ici à **2030** :

- Tous types de publics (citoyens, professionnels, collectivités, monde politique, enfants...)
- Grâce à différents formats : formations, animations d'ateliers, visite de plateformes, animation de notre communauté, événements...

Quelques chiffres

6000
enfants sensibilisés

55
écoles sensibilisées

Quelques initiatives clés en 2025

- Le développement d'un nouveau catalogue d'animations et mise en place de nouveaux formats d'ateliers/formations pour les scolaires et les professionnels.
- Utilisation de l'art comme outils pédagogique.
- Collaboration avec l'association Recyclop, pour sensibiliser le plus grand nombre. Cette association sensibilise aux bons gestes pour protéger notre environnement. Ils nous ont accompagnés sur nos sensibilisations toute l'année 2025.
- Une formation biodiversité proposée aux hôteliers, restaurateurs pour mieux comprendre les enjeux contemporains.

“ Cette formation nous a permis de mieux comprendre les enjeux concrets de la biodiversité et, surtout, de les traduire en actions simples et efficaces au sein de nos métiers. Elle s'inscrit pleinement dans notre démarche globale, notamment dans le cadre du label Clef Verte, et nourrit notre volonté d'aller plus loin dans nos engagements.

Sensibiliser nos équipes est essentiel : cela aide à comprendre les enjeux, développe une culture commune, et surtout cela donne du sens à nos pratiques quotidiennes. ”

Canopy by Hilton, Cannes

Créer des emplois heureux et participer à l'insertion



Amara Sekrane – opératrice

Nous offrons des **emplois porteurs de sens** et donnons la possibilité à chacun de se développer de manière épanouissante :

- Nous sommes attentifs à l'amélioration des conditions de travail, dans un secteur réputé difficile.
- Nous avons le sens du collectif chez Les Alchimistes Côte d'Azur et savons célébrer ensemble.

Quelques initiatives clés en 2025

- Nous travaillons main dans la main avec deux structures d'insertion :
 - 1.L'entreprise adaptée Grenier Eco (AVENS83)
 - 2.L'Atelier et Chantier d'Insertion Clarisse Environnement
- Nous proposons un cadre serein, stable et bienveillant.
- Chantier sur la pénibilité du travail (diagnostic, investissement dans une cabine de lavage, échauffement collectif).
- Actions avec nos clients pour limiter le nombre de bacs avec des poids extrêmes.
- Mise en avant de nos 5 valeurs :

**Prendre Soin,
Audace,
Sécurité,
Sincérité,
Enthousiasme**

Faire grandir et pérenniser l'entreprise ensemble



Quelques initiatives clés en 2025

- En juin 2025 nous avons inauguré notre nouveau site de compostage sur la commune de Cuers.
- Mission Sécurité ! nous avons sécurisé considérablement l'entreprise pour offrir à nos salariés un cadre de travail sécurisant et bienveillant.
- Pour améliorer les conditions de travail nous avons également acquis des bureaux sur notre site à Puget sur Argens et des bureaux au Hub de l'innovation à Nice.
- Nous sommes désormais dotés d'une politique d'achat. Cette politique d'achat vise à encadrer les pratiques d'approvisionnement des Alchimistes Côte d'Azur afin de garantir des achats responsables, cohérents avec nos valeurs environnementales et sociales. Elle sert de guide pour les collaborateurs dans le choix des fournisseurs et dans le processus d'achat.
- Pour renforcer notre cohésion d'équipe nous avons toutes et tous participé(e)s à une formation coopération. Cette formation nous a permis de mettre en place des outils concrets favorisant la coopération et la communication non violente au sein de l'entreprise.

Innover pour changer le monde



[Vidéo biomatériaux](#)

[Lien Terre d'Impact](#)

Quelques initiatives clés en 2025

- Le pôle R&D s'agrandit. Romane Lorient, artiste, a intégré les Alchimistes Côte d'Azur et y développe des **biomatériaux fabriqués à partir de nos biodéchets alimentaires**. L'enjeu ? Rendre beau et désirable une ressource abondante et commune pour encourager à changer de regard sur ce que l'on considère comme déchets. Notre objectif pour 2026 est de développer des objets à partir de biomatériaux qui serviront comme outils pédagogiques.
- 2 expérimentations sur 10 vignobles : le programme **Mati'air (2 vignobles)** a pour objectif de remplacer des engrais azotés par le compost de biodéchets alimentaires. Le programme **Solvivar (10 vignobles)** permet d'apporter un diagnostic des sols amendés en matière organique et observer les bénéfices écologiques générés.
- Le programme **Terres d'Impact** porté par Anja Stoll, responsable R&D, est un programme local de contribution pour le climat et la biodiversité.

“ Les sols sont le deuxième puits de carbone après les océans. En nourrissant la terre, nous l'aidons à restaurer sa capacité à stocker du carbone et à soutenir la vie. C'est un levier majeur face à la crise climatique et la contribution des entreprises est essentielle. ”

Anja Stoll, Responsable R&D

Nos ambitions pour l'année 2026

Accompagner nos clients

Depuis fin 2025, le pôle suivi client part à la rencontre de nos clients chaque semaine pour s'assurer du bon fonctionnement de notre service.

Répertorier et accompagner les clients pour leur permettre d'adapter le remplissage des bacs en fonction de la densité de leurs biodéchets alimentaires

Empreinte environnementale

En 2026 tous nos sites seront équipés de cabines de lavage pour limiter notre consommation d'eau.

A partir de juin 2026 nous effectuerons les collectes des biodéchets alimentaires de la région niçoise au départ de Nice. Pour ce faire, nous allons ouvrir un nouveau site de collecte à Nice permettant de réduire les km parcourus et les émissions de gaz à effet de serre.

Améliorer et sécuriser les conditions de travail

"Hop hop hop ! Tous en Sécurité"
C'est notre nouveau slogan 2026
Cette année la sécurité sera une nouvelle fois un sujet de la plus haute importance et de nombreux chantiers sont en cours : amélioration du plan de circulation, amélioration des EPI, cabine de lavage à La Farlède, refit des vestiaires... L'adoption d'une politique QHSE est en cours.

Lean management

Lean management: Améliorer la performance sans augmenter les cadences ! Pour ancrer la coopération, magnifique sujet de formation adressée à toutes nos équipes en 2024, nous testons le lean management en 2026 au sein de notre structure.

Projets R&D en agriculture

Début 2026 nous avons accueilli Nora, doctorante en biologie des sols. Nora, encadré par une équipe de chercheurs à l'INRAE, vérifie les bénéfices écologiques apportés par l'ajout de compost de biodéchets alimentaires dans nos sols.

Depuis plusieurs années, nous cherchions à développer nos capacités de compostage au plus près du monde agricole, malgré le manque de foncier disponible sur notre territoire.

En transformant notre relation avec les agriculteurs en véritable partenariat, nous avons trouvé une solution commune : installer des stations de compostage directement sur les exploitations agricoles.

Dès 2026, en collaboration avec des viticulteurs du Var, l'Agricompost, ce modèle en circuit court, permettra de valoriser davantage de biodéchets alimentaires tout en contribuant à la régénération des sols agricoles.

**HOP
HOP
HOP
2026...**



**Ensemble,
composter et
nourrir les sols**

Merci d'oeuvrer avec nous chaque
année pour améliorer cet impact et
accomplir notre mission essentielle